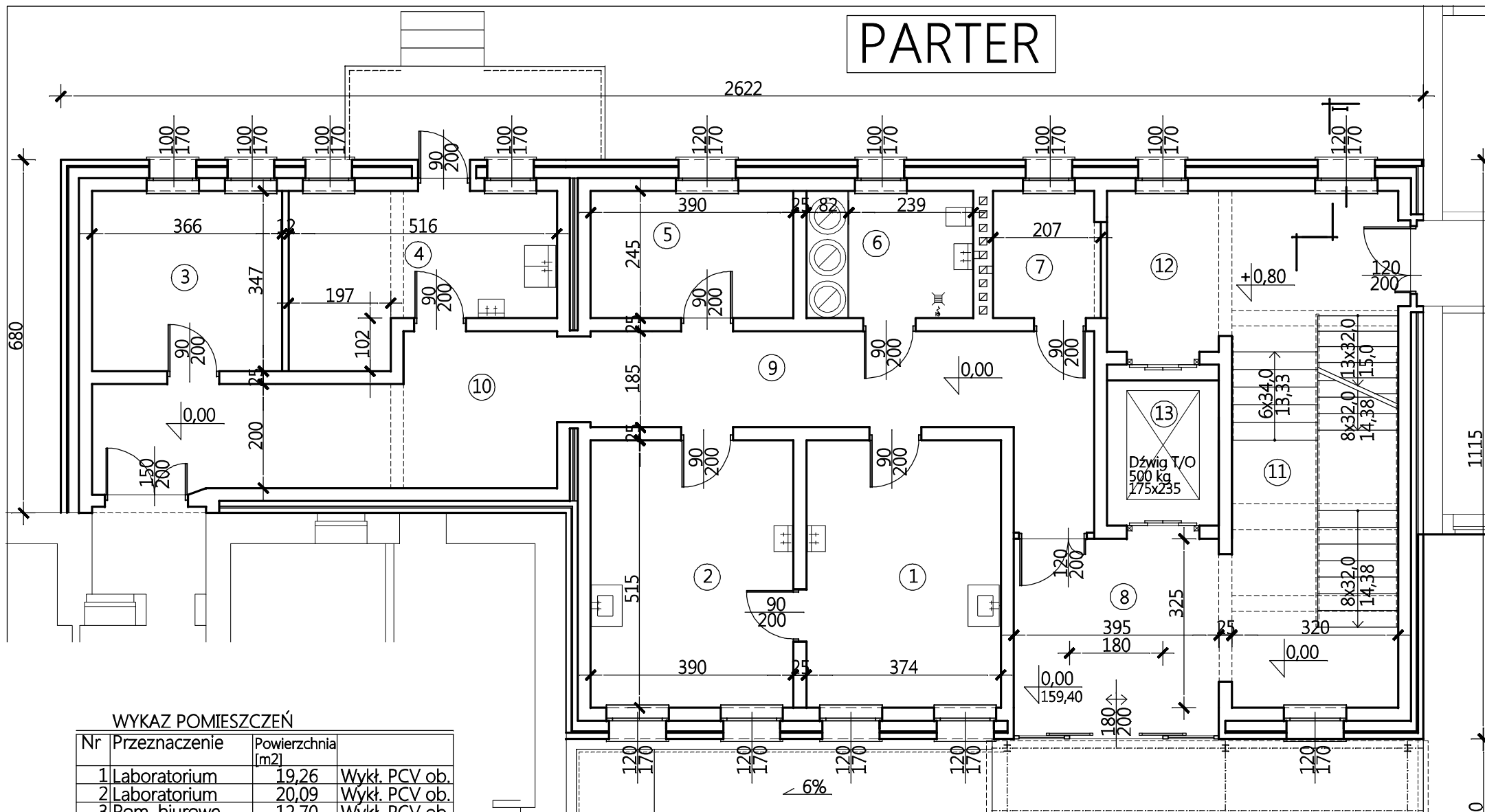


PARTER



WYKAZ POMIESZCZEŃ

Nr	Przeznaczenie	Powierzchnia [m ²]	Wykł. PCV ob.
1	Laboratorium	19,26	Wykł. PCV ob.
2	Laboratorium	20,09	Wykł. PCV ob.
3	Pom. biurowe	12,70	Wykł. PCV ob.
4	Pok. socjalny	14,68	Wykł. PCV ob.
5	Pom. biurowe	9,56	Wykł. PCV ob.
6	WC niepeł.	5,86	Wykł. PCV ob.
7	Mag. podręczny	5,07	Wykł. PCV ob.
8	Hall wej. 1	12,84	Wykł. PCV ob.
9	Korytarz 1	21,04	Wykł. PCV ob.
10	Korytarz 2	20,91	Wykł. PCV ob.
11	Klatka schodowa	28,49	Wykł. PCV ob.
12	Hall 2	7,44	Wykł. PCV ob.
13	Szyb windy	6,67	x
Razem		184,61	

Obiekt budowlany	Budynek Służby Zdrowia - Centrum Krwiodawstwa			Nr rysunku:	300
Adres	Regionalne Centrum Krwiodawstwa i Krwiolecznictwa Zielona Góra ul. Zyty 21			A-2	
Nazwa Inwestycji	Budowa budynku Działu Laboratoryjnego dla Centrum Krwiodawstwa wraz z rozbórką istniejącego budynku			Skala:	1:100
Tytuł rysunku	R250 Parteru			I	
Projektant	mgr inż. Krzysztof Świątek	Specjalność	850 konstrukcyjno-budowlana	Nr uprawnień	Data
				24/2002/Gw	5.10.21
					Podpis