

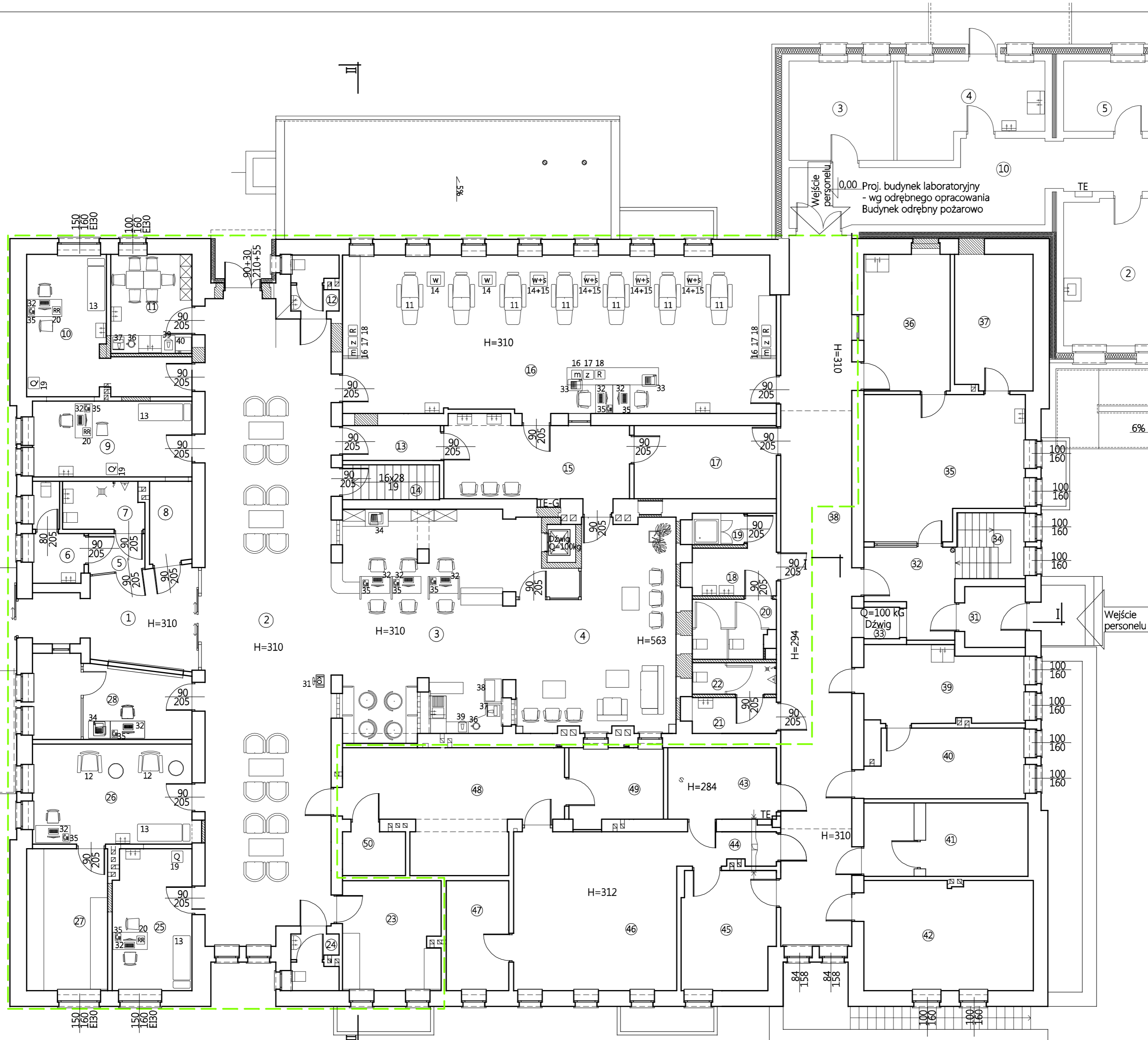
ZESTAWIENIE POMIESZCZEŃ BUD. A  
PARTER

Nr pom	Przeznaczenie	Pow. [m <sup>2</sup> ]	Posadzka
<b>ZAKRES OPRACOWANIA</b>			
1	Hall wejściowy	14.90	Wykładzina PCV
2	Poczekalnia I	96.88	Wykładzina PCV
3	Rejestracja	46.36	Wykładzina PCV
3a	Szyb dźwigu	1.33	posadzka cem.
4	Poczekalnia II	35.72	Wykładzina PCV
5	Przedsiónek WC	2.56	Terakota
6	WC-damski	4.57	Terakota
7	WC-niepełnospr./męski	4.42	Terakota
8	Szatnia	4.05	Wykładzina PCV
9	Gabinet lek.	14.76	Wykładzina PCV
10	Gabinet lek.	17.87	Wykładzina PCV
11	Pom. socjalne	9.83	Wykładzina PCV
12	WC-pers.damski	3.21	Terakota
13	Pom.gosp.	4.17	Wykładzina PCV
14	Klatka schodowa	4.17	Wykładzina PCV
15	Przyg.dawców	16.59	Wykładzina PCV
16	Sala pobrań	77.09	Wykładzina PCV
17	Pom.gosp.	12.75	Wykładzina PCV
18	Przedsiónek /umywal. D – pers.	6.15	Terakota
19	Natrysk D – pers.	1.98	Terakota
20	Ustęp D – pers.	5.67	Terakota
21	Przedsiónek /umywal. M – pers.	3.68	Terakota
22	Ustęp M – pers.	3.23	Terakota
23	Laboratorium	13.20	Wykładzina PCV
24	WC-pers.damski	3.16	Terakota
25	Gabinet lek.	13.84	Wykładzina PCV
26	Laboratorium	19.44	Wykładzina PCV
27	Laboratorium	14.04	Wykładzina PCV
28	Pom.biurowe	14.48	Wykładzina PCV
Razem zakres oprac.		470.10	
<b>POZA ZAKRESEM OPRAC.</b>			
31	Wiatrołap II	4.47	Terakota
32	Hall wej. II	8.36	Terakota
33	Szyb dźwigu	1.36	posadzka cem.
34	Klatka schodowa	5.52	Lastriko
35	Ekspedycja	26.04	Wykładzina PCV
36	Ekspedycja	14.39	Wykładzina PCV
37	Ekspedycja	13.10	Wykładzina PCV
38	Korytarz I	61.53	Wykładzina PCV
39	Laboratorium	14.73	Wykładzina PCV
40	Laboratorium	13.09	Wykładzina PCV
41	Chłodnia	14.64	Wykładzina PCV
42	Laboratorium	22.53	Wykładzina PCV
43	Preparatyka	13.90	Wykładzina PCV
44	Korytarz II	4.09	Wykładzina PCV
45	Preparatyka	9.43	Wykładzina PCV
46	Preparatyka	31.64	Wykładzina PCV
47	Boks	8.41	Wykładzina PCV
48	Preparatyka	24.69	Wykładzina PCV
49	Pom.biurowe	8.25	Wykładzina PCV
50	Pom.gosp.	3.37	Wykładzina PCV
Razem poza zakres.		303.54	
<b>OGÓŁEM</b>		<b>773.64</b>	

OZNACZENIA:

- Fotel do pobierania krwi - 1
- Fotel do pobierania krwi - 2
- kozetka lekarska
- w+s wagomieszarki i separatory komórkowe
- m/z/R mieszkado laboratoryjne, zgrzewarka, roler
- waga lekarska
- aparat RR
- Kolejkomat
- Komputer
- Drukarka
- Urządzenie wielofunkcyjne (drukarka+skaner+ksero)
- Telefon stacjonarny
- Czajnik bezprzewodowy
- Ekspres do kawy
- Szafa-Automat na napoje i przekaski
- Dystrybutor do wody
- Lodówka

Obiekt budowlany	Budynek Służby Zdrowia - Centrum Krwiodawstwa Regionalne Centrum Krwiodawstwa i Krwiolęcznictwa Zielona Góra ul. Zyty 21	Nr rysunku: Te-1
Adres	Zielona Góra ul. Zyty 21	Skala: 1:100
Nazwa inwestycji	Przebudowa części budynku Centrum Krwiodawstwa - Działu Dawców i Pobierania obejmujących elementy konstrukcyjne i przegrody zewnętrzne	
Tytuł rys.	RZUT PARTERU - TECHNOLOGIA	
Imię i nazwisko	mgr inż. Krzysztof Świątek	
Specjalność	konstr.-bud.	
Nr uprawnień	24/2002/Gw	
Data	28.12.21	
Podpis		



UWAGI:  
1. Numery urządzeń i sprzętu podane na rysunku odpowiadają numerom urządzeń zawartym w zestawieniu urządzeń Tab-2 w części opisowej projektu.

OZNACZENIA cd.:  
- - - - - zakres objęty opracowaniem